

# Tarification saisonnière des services publics d'eau et d'assainissement

Wébinaire

toulouse  
métropole



eau de toulouse métropole  
SERVICE PUBLIC | EAU & ASSAINISSEMENT



# 01

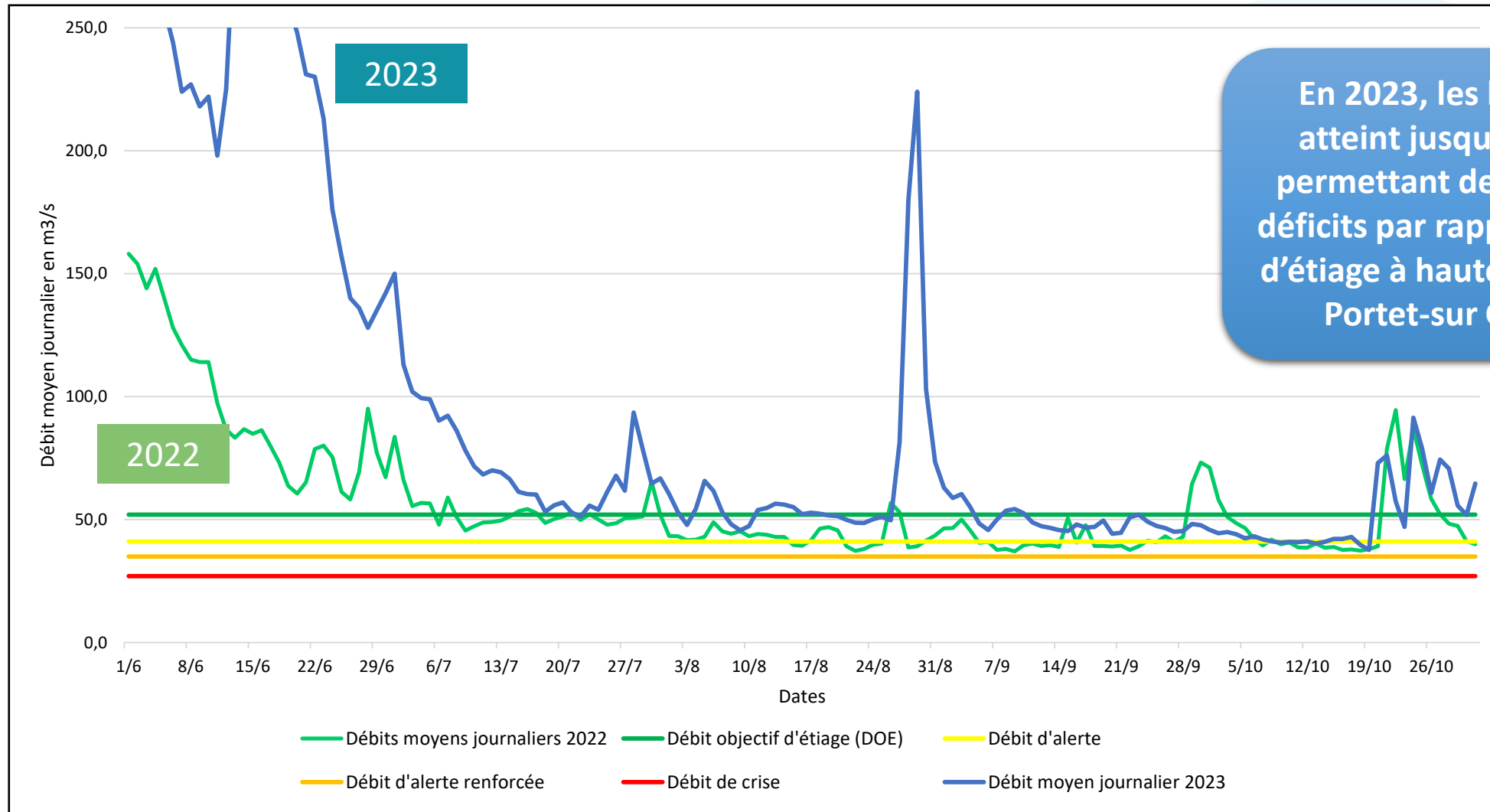
**Bilan des années  
hydrologiques  
2022/2023**

**Etat de la ressource  
en eau et  
prélèvements**



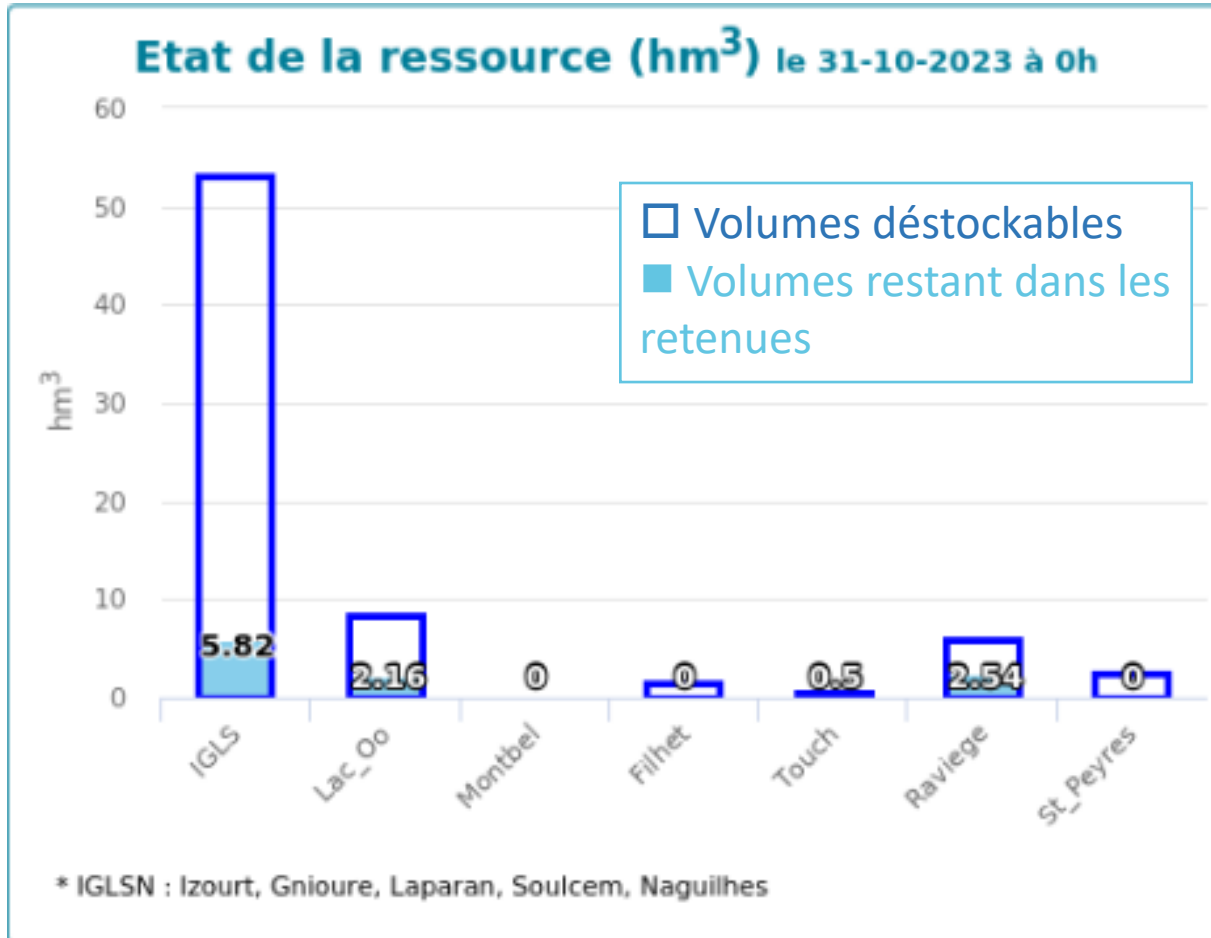
# Débits mesurés à Portet-sur-Garonne durant les étiages 2022 et 2023

Période d'étiage : 1<sup>er</sup> juin – 31 octobre



En 2023, les lâchés ont atteint jusqu'à 21 m³/s permettant de réduire les déficits par rapport au débit d'étiage à hauteur de 73% à Portet-sur Garonne

# Soutien d'été 2023



**61, 1 millions de m<sup>3</sup> déstockés sur les 72,1 disponibles (85%),** soit le record de déstockage depuis la création du soutien d'été

*(précédent record : 2022 = 58 millions de m<sup>3</sup>)*

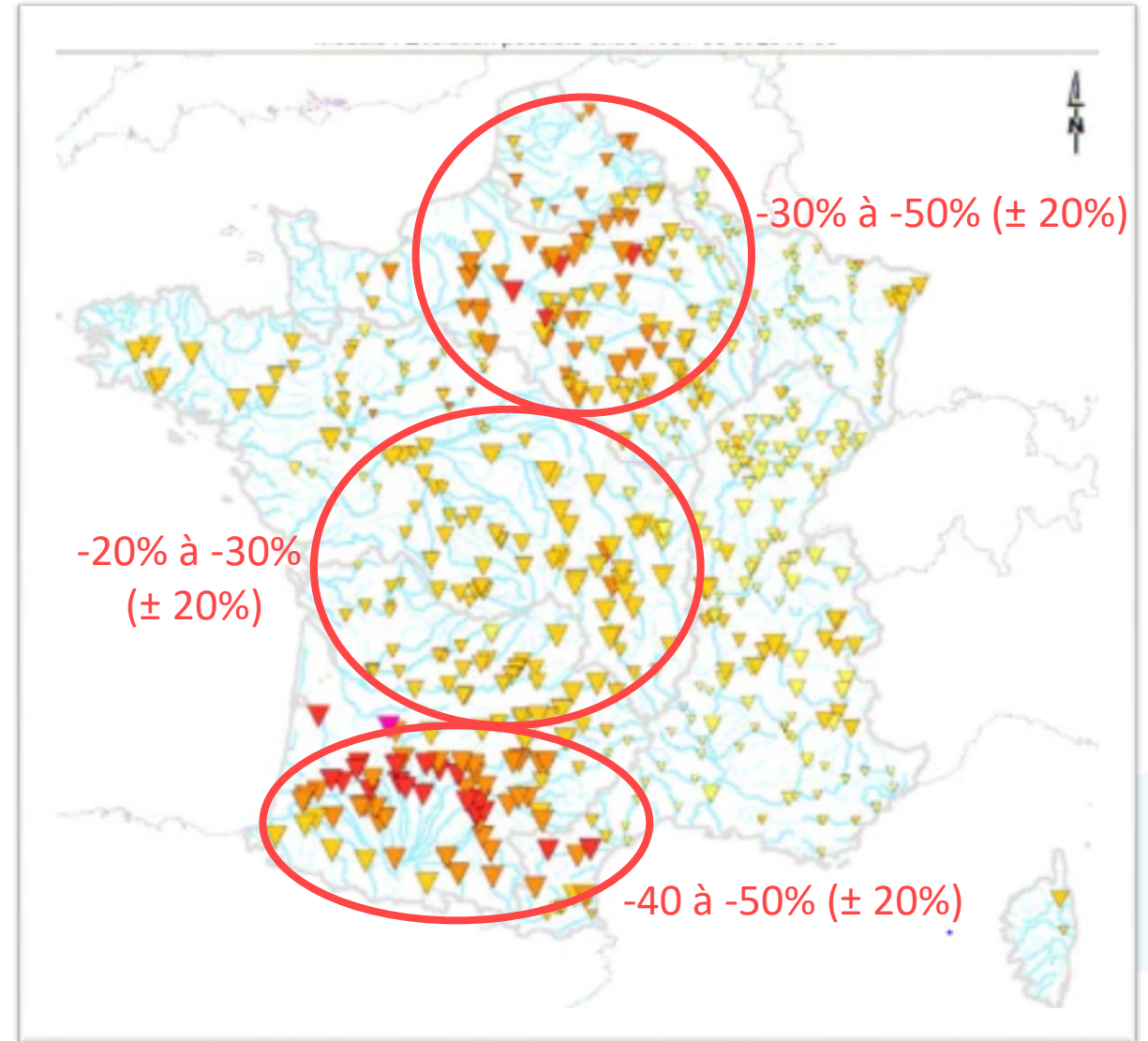


**Utiliser les barrages pyrénéens pour le soutien d'été, réduit les capacités de production d'électricité lors des périodes de pointe électriques de l'hiver !**

# Etude Garonne 2050

## Evolution prévisible des débits moyens annuels

→ Bassin Adour-Garonne dans la zone qui serait la plus concernée par la réduction des débits (réduction de -20% à -40%, voire -50%)



# 02

## Nos efforts pour économiser l'eau

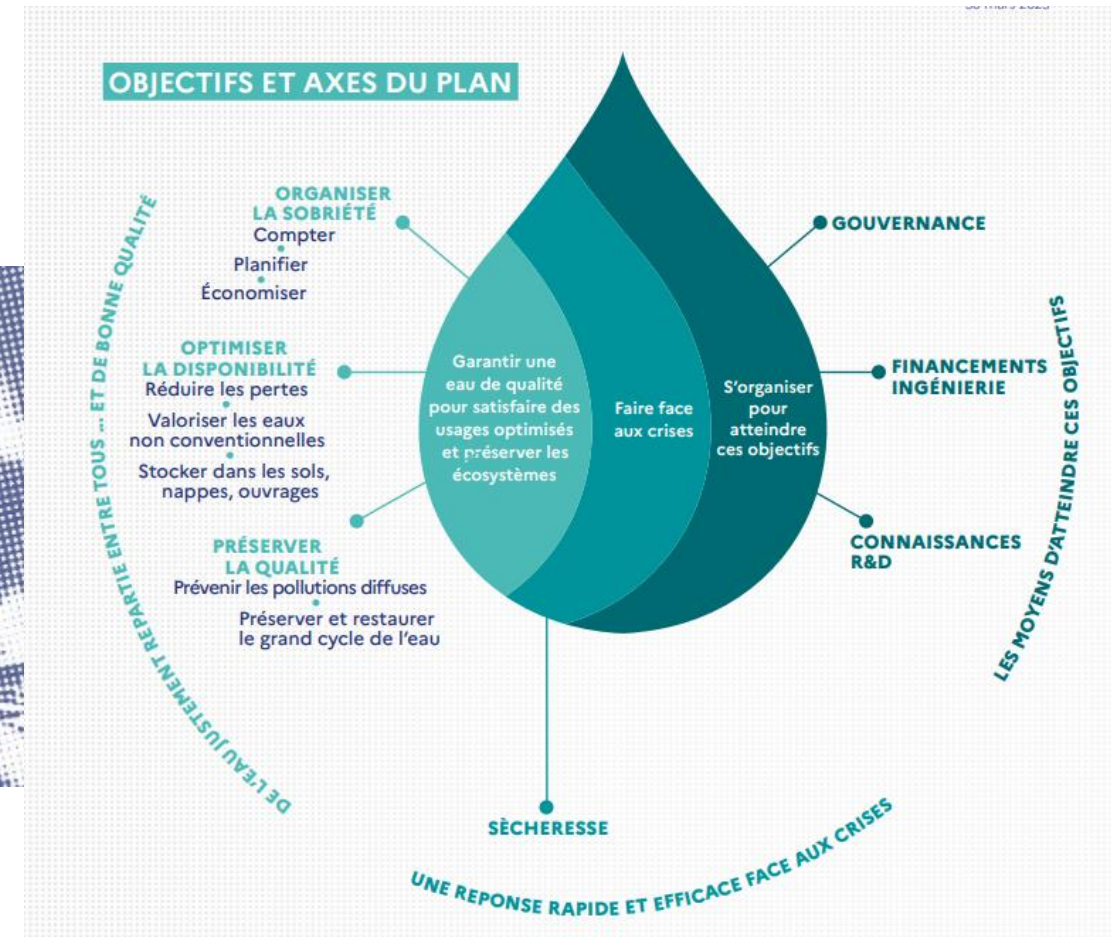
toulouse  
métropole

  
eau de toulouse métropole  
SERVICE PUBLIC | EAU & ASSAINISSEMENT



# Plan d'action national pour une gestion résiliente et concertée de l'eau

**53 MESURES POUR L'EAU**



7 Objectif : Organiser la sobriété des usages et réduire de 10% les volumes d'eau prélevés d'ici 2030

# Axes stratégiques déployés ou en cours de déploiement

## Plan eau de Toulouse Métropole



Axe 1 - Poursuivre la modernisation de nos réseaux

Axe 2 - Réduire les consommations de la Métropole et des communes membres

Axe 3 – Partager les enjeux et accompagner les consommateurs dans leur changement de pratiques

Axe 4 – Gérer l'eau autrement à l'échelle du territoire

Axe 5 – Développer des ressources alternatives et l'usage des eaux non conventionnelles

Axe 6 – Adapter les installations et anticiper les effets du changement climatique sur le volet « Eau »



# 03

Axe 3 – Partager les enjeux et accompagner les consommateurs dans leur changement de pratiques

toulouse  
métropole

  
eau de toulouse métropole  
SERVICE PUBLIC | EAU & ASSAINISSEMENT



# D'où provient notre ressource ?

Des problématiques différentes selon la ressource :

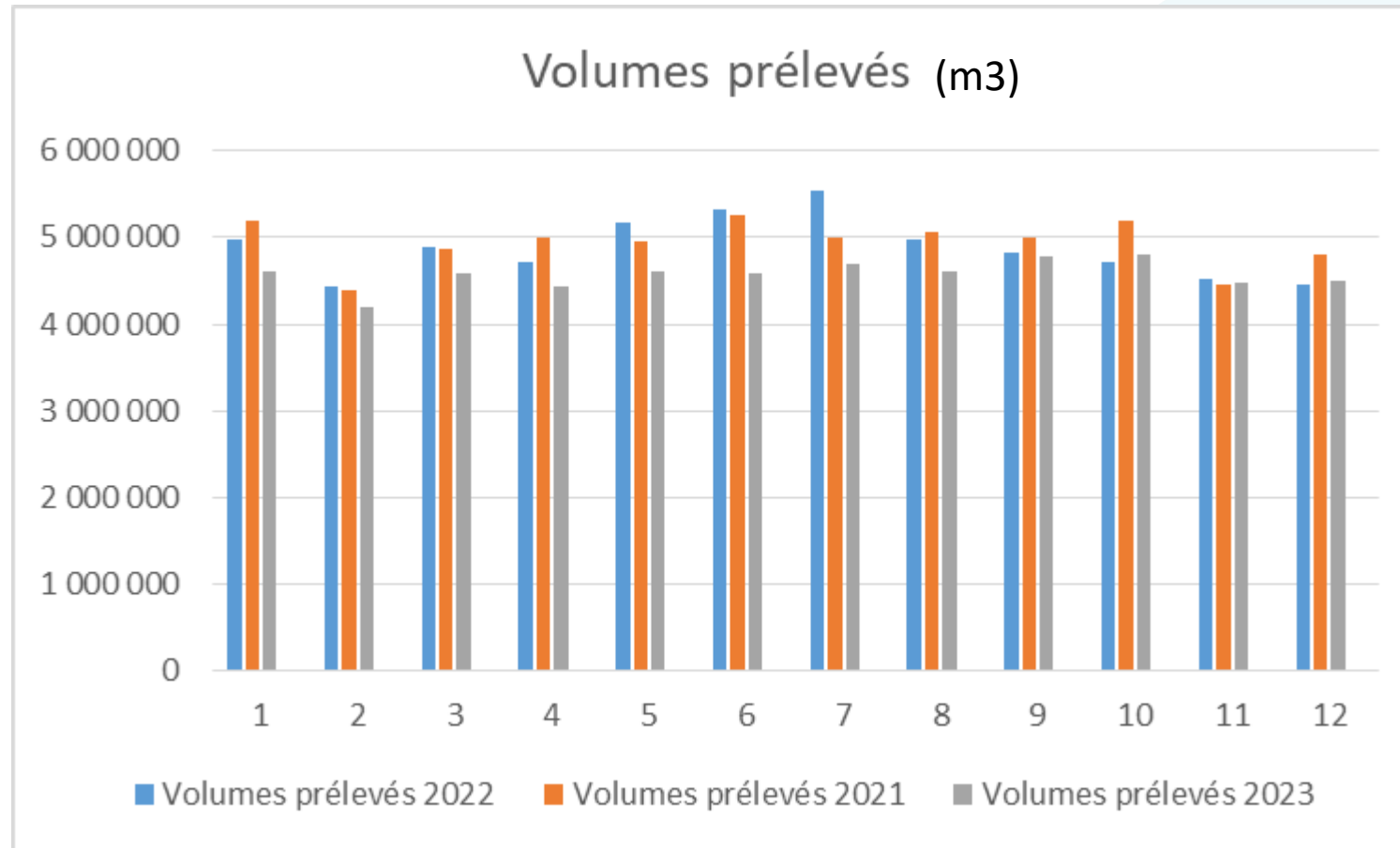
➤ "Eaux souterraines" = 2/3 en France

➤ "Eaux de surface" = 1/3 en France

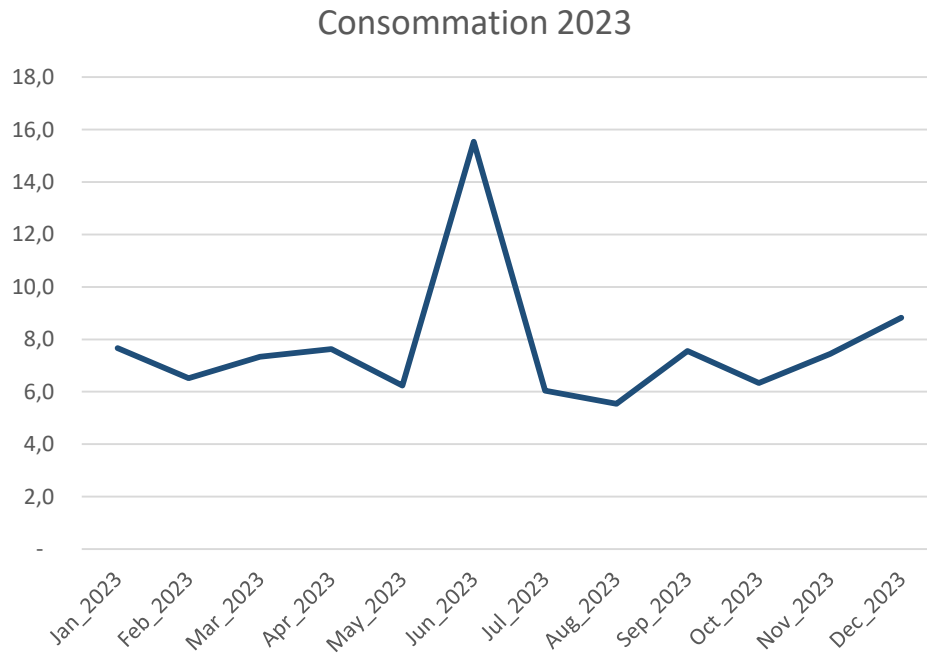


**Cas de Toulouse Métropole**  
***où 99% de l'eau provient de la Garonne***

# Une consommation globale avec de faibles variations saisonnières des volumes prélevés...



# ... des usagers avec des consommations estivales plus importantes

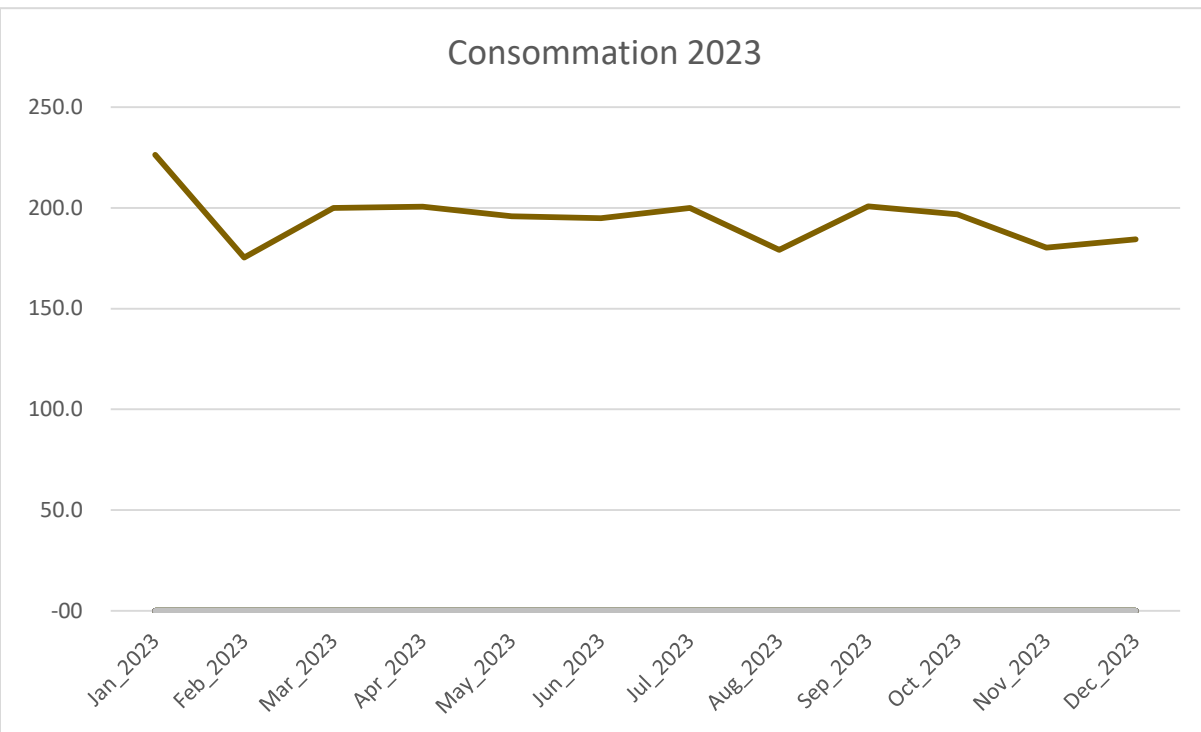


Exemple de consommation d'un particulier avec piscine

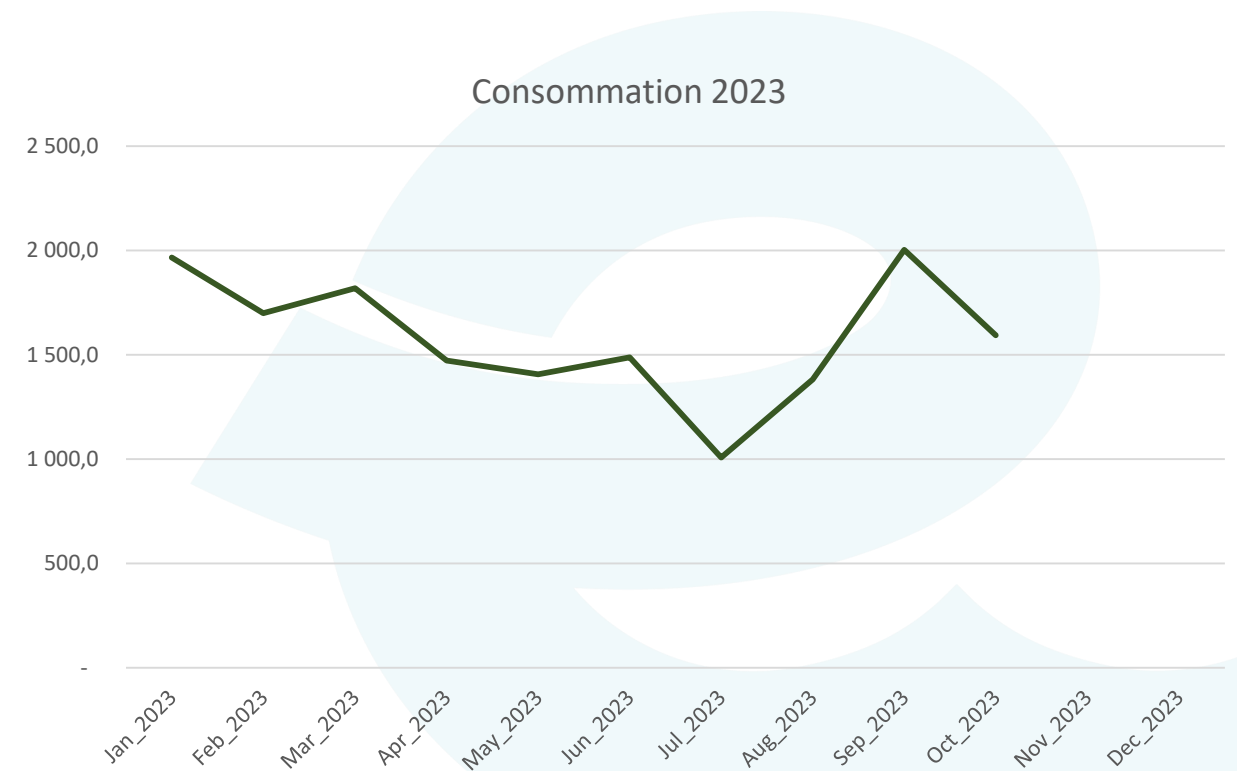


Exemple de consommation pour l'arrosage municipal

# ...des usagers avec des consommations régulières voire moins importantes l'été



Exemple de consommation d'une copropriété gérée par bailleur social



Exemple de consommation d'une université

# Pourquoi mettre en place une tarification saisonnière ?

## Objectifs :

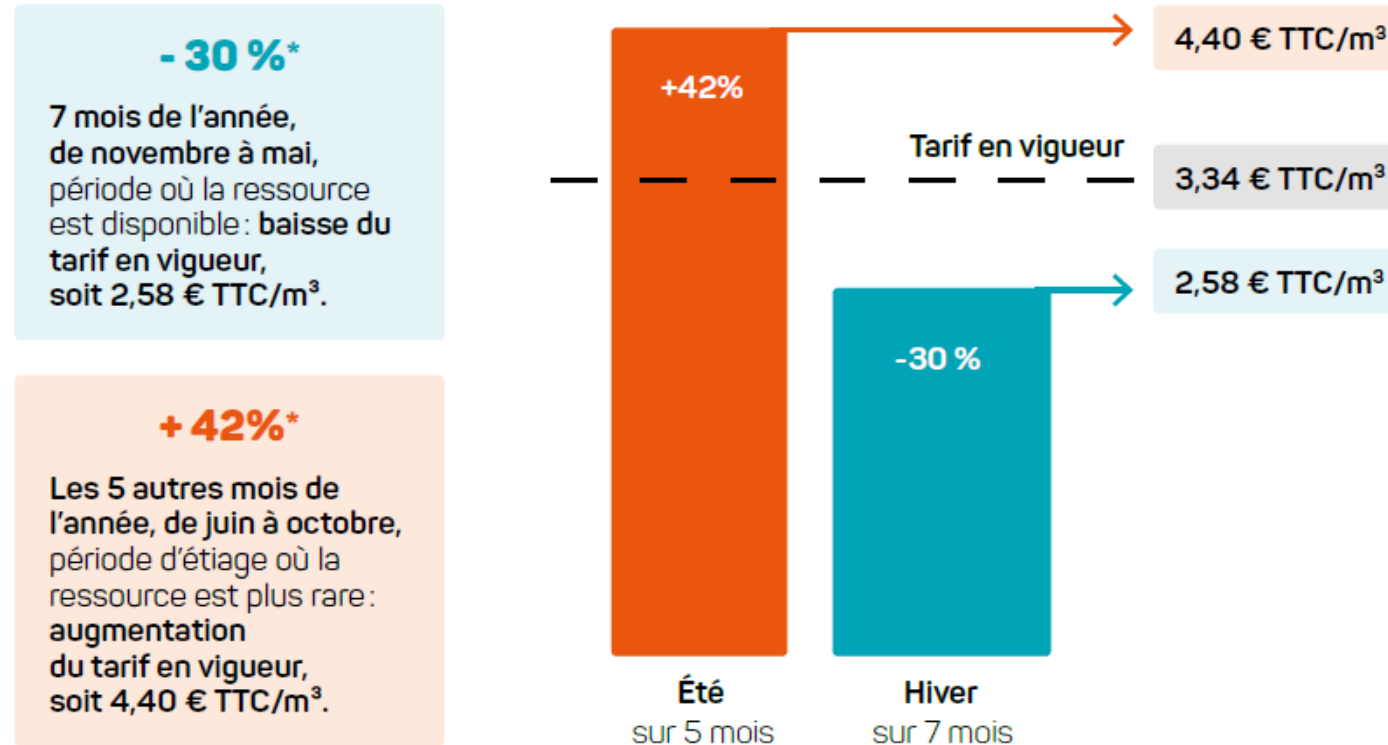
- Une mesure adaptée à la variation saisonnière de la quantité d'eau disponible
- une mesure incitative, pour diminuer notre impact sur la ressource en eau
- un dispositif solidaire
  - entre les usagers du territoire : les foyers en habitat individuel avec une consommation importante d'eau l'été (jardins, piscines) seront principalement concernés par rapport aux foyers en habitat collectif
  - avec les autres usagers de la Garonne (agriculteurs, territoires en amont et aval)

# Proposition de mise en place d'une tarification saisonnière pour tous les usagers\* de la Métropole

Base 120 m<sup>3</sup>/an

70 m<sup>3</sup>

50 m<sup>3</sup>



Tarif en vigueur au 1/01/24 : 3,34 € TTC/m<sup>3</sup>, sur la base de 120 m<sup>3</sup> consommés par an.

\* La baisse et la hausse de tarif ne s'appliquent pas à l'abonnement ni aux redevances d'organismes publics.

# Impact financier de la tarification saisonnière pour les ménages



Foyer de 3 personnes consommant 120 m<sup>3</sup>/an, lissés sur l'année

## MONTANT DE LA FACTURE

Actuel\* 400,5 €

Saisonniers\* 401,1 €

+ 0,6 €

En cas d'efforts d'économie d'eau en période estivale, le montant de la facture pourra diminuer



Foyer de 3 personnes consommant 250 m<sup>3</sup>/an avec une piscine et un jardin (150 m<sup>3</sup> en été / 100 m<sup>3</sup> en hiver)

## MONTANT DE LA FACTURE

Actuel\* 820,9 €

Saisonniers\* 904,3 €

+ 83,4 €



# Quel serait le surcoût d'une douche supplémentaire avec la tarification saisonnière ?

Selon l'Agence de l'environnement et de la maîtrise de l'énergie (ADEME), une douche consomme entre 35 et 60 litres d'eau.

- Pour 1 douche supplémentaire par personne par jour pendant 3 mois soit au maximum 90 douches de 60 litres, la consommation supplémentaire serait de 5 m<sup>3</sup>.

→ Avec le surcoût de 42% en été, cela représenterait + 6 €/an (0,5 €/mois)

# Les aides de Toulouse Métropole (FSL)

- Une intervention auprès des ménages les plus précaires, qu'ils soient abonnés (FSL Eau) ou dont la consommation d'eau est facturée dans les charges locatives (FSL Maintien)
- Basée sur un plafond de ressources : 1158 euros pour une personne seule, permettant ainsi aux bénéficiaires de minima sociaux ainsi qu'aux travailleurs et retraités de bénéficier des aides de la collectivité
- Un montant d'intervention doublé depuis 2021 et proportionnel à la composition familiale
  - Ex : 240 euros pour une personne seule, 800 euros pour un couple avec 3 enfants
- En 2023 : 2695 ménages ont été aidés financièrement pour le paiement de leurs factures d'énergie et de fluides

# Renforcement du dispositif d'aide actuel

- **Les actions du FSL vont être renforcées par :**
  - l'extension des règles d'éligibilité\* : le nombre de foyers aidés va donc augmenter
  - une participation financière accrue de la part des services d'eau et d'assainissement
  - une campagne de promotion du dispositif métropolitain via les organismes sociaux (CAF, MSA, ...)
  - une intensification des actions d'accompagnement des ménages pour réduire leurs consommations d'eau
  - une distribution systématique avec un accompagnement physique pour la mise en place de kit hydro-économes pour tous les bénéficiaires du FSL
  - la poursuite des échanges avec les autres collectivités expérimentant les aides directes et le lien avec la CAF / tout en gardant à l'esprit l'efficacité et la pertinence d'un accompagnement personnalisé et plus global aujourd'hui réalisé par Toulouse Métropole

# Sensibilisation des usagers à leur consommation et aux moyens de la réduire



Le télérelevé des compteurs pour un suivi quotidien et permanent des consommations

# Télérelevé des compteurs

Nombre total de compteurs équipés d'un module de télérelevé au 31/03/2024

**162 632**

Au 31/03/2024, plus de 78 % des volumes consommés étaient télérelevés !

Gain pour le service



Détection rapide des fuites

Meilleure maîtrise des volumes mis en distribution, grâce à une mesure en temps réel des rendements

Gain pour l'utilisateur



Maîtrise de la consommation, grâce aux alertes « fuite » et à un suivi quotidien personnalisable des consommations

# Sensibilisation des usagers à leur consommation et aux moyens de la réduire



Distribution de « kits »  
hydro-économiques

# Mesures de sensibilisation et d'équipement des logements

## - L'installation d'un kit hydro-économique



C'est 36 m³ économisés par foyer soit une économie potentielle de près de **120 €/an**

# Sensibilisation des usagers à leur consommation et aux moyens de la réduire



Campagnes de sensibilisation régulières



# Sensibilisation des usagers à leur consommation et aux moyens de la réduire

La consommation moyenne est estimée à **149 litres** par habitant et par jour



**60 / 200 LITRES**  
Prendre sa douche  
ou son bain



**3 / 6 LITRES**  
Tirer sa chasse  
d'eau des toilettes



**10 / 12 LITRES**  
Faire sa  
vaisselle à la main



**12 / 16 LITRES**  
Faire tourner  
son lave-vaisselle



**35 / 60 LITRES**  
Faire sa lessive



**15 / 20  
LITRES AU M<sup>2</sup>**  
Arroser  
son jardin



**50 000 /  
80 000 LITRES**  
Remplir  
sa piscine



**200 LITRES**  
Laver  
sa voiture

# Sensibilisation des usagers à leur consommation et aux moyens de la réduire



## Chasser les fuites d'eau

Réparer sans tarder un robinet ou une chasse qui goutte.



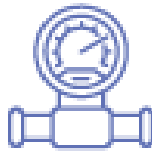
## Prendre une douche

et couper l'eau pendant le savonnage, le brossage des dents et le rasage.



## Limiter le remplissage

et la mise à niveau des piscines.



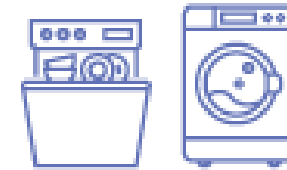
## Être acteur de sa consommation

Paramétrer les alertes de compteur de télérelevé via l'application mobile.



## Arroser « à la fraîche »

tôt le matin ou tard le soir et utiliser la technique du paillage pour conserver l'humidité.



## Utiliser le programme « éco »

des appareils ménagers et faire tourner les lave-vaisselles et lave-linges lorsqu'ils sont pleins.

# Pour toute information complémentaire, renvoyer prioritairement vers le site internet

Pour plus d'informations  
sur la tarification  
saisonnaire, les ÉcoBox  
et les écogestes,  
rendez-vous sur  
[eaudetoulousemetropole.fr](http://eaudetoulousemetropole.fr)



# En cas de question complémentaire

- Accueil téléphonique : 05 61 201 201
- Accueil physique

Maison de l'Eau  
de Toulouse Métropole  
3, rue d'Alsace-Lorraine  
31 000 TOULOUSE

mardi et jeudi de 9h00 à 14h00  
mercredi de 9h00 à 17h00  
vendredi de 12h00 à 19h00  
samedi de 9h00 à 13h00

# 04

## Plan de Communication

toulouse  
métropole

  
eau de toulouse métropole  
SERVICE PUBLIC | EAU & ASSAINISSEMENT



# Objectifs de communication

- **Informer tous les usagers** de l'eau de la mise en place de la tarification saisonnière et de ses modalités d'application
- **Sensibiliser**, expliquer le sens de cette démarche, valoriser les bénéfices individuels et collectifs
- **Faire connaître** les mesures d'accompagnement : écogestes, kits d'économie d'eau, télérelève...

# Message de communication

Une 1re phase de communication a été initiée en 2023 autour de 2 axes :

- préservation de la ressource
  - rappel des écogestes
- avec une 1re distribution de kits d'économie d'eau

L'enjeu est de continuer à déployer ce message  
**de préservation de la ressource,**  
en mettant en avant la maîtrise de la consommation :

***J'agis pour préserver la Garonne  
Je maîtrise ma consommation***



# Axes de communication

- **Capitaliser** sur les dispositifs de communication existants, dans une **démarche éco-responsable**
- **S'appuyer sur les publics relais** : bailleurs, syndicats, presse, personnels en charge de l'accueil des usagers...
- **Faire preuve de pédagogie** et de transparence



# Plan de communication

## AVRIL / MAI : informer les usagers

- Conférence de presse en amont du Conseil du 4 avril 2024
- Article sur le site Internet et les réseaux sociaux d'Eau de Toulouse Métropole
- Newsletter abonnés
- Relais sur les médias de Toulouse Métropole

# Plan de communication

## AVRIL / MAI : informer les usagers

- Vademecum et webinaires pour les publics relais
- Kit de communication pour les communes : dépliant pédagogique, article clé en main,...
- Insert facture
- Simulateur de facture



Chaque jour, l'essentiel.



eau de toulouse métropole  
SERVICE PUBLIC | EAU & ASSAINISSEMENT

toulouse  
métropole



eau de toulouse métropole  
SERVICE PUBLIC | EAU & ASSAINISSEMENT

# Plan de communication

## JUIN : communiquer sur les solutions

- Affichage grand format sur le territoire de Toulouse Métropole
- Kit de communication pour les communes
- Achat d'espaces publicitaires
- Relais dans les médias de Toulouse Métropole et d'Eau de Toulouse Métropole
- Dossier dans le TIM de l'été



**Merci**  
pour votre attention

toulouse  
métropole



eau de toulouse métropole  
SERVICE PUBLIC | EAU & ASSAINISSEMENT